



PALACIO DE LOS NAVAS
S.XVI

ACCESO Y FACILIDADES DE APARCAMIENTO

El edificio de nuestro hotel no dispone de plazas de aparcamiento, tenemos un acuerdo con el Garaje Trex, situado en Plaza de los Campos a unos 120 metros andando del hotel.

Horario: lunes a sábado de 8 a 1hrs. Domingos y festivos de 8 a 23hrs.

Tarifa clientes hotel 16.50€ / 24 horas, sin movilidad. Para furgonetas, todo terrenos o vehículos de dimensiones especiales consultar.

En caso de que a su llegada el garaje este completo comunique al personal que tienen reserva en nuestro hotel, ellos harán lo posible por buscarle una plaza.

Si viaja en coche tiene dos opciones:

Ir directamente al parking y de allí caminar unos 120 metros con su equipaje hasta el hotel por calle Rosario. En este caso puede poner, antes de entrar a Granada, en el GPS/Google Maps la dirección del Parking Trex: Plaza de los Campos (local 4)

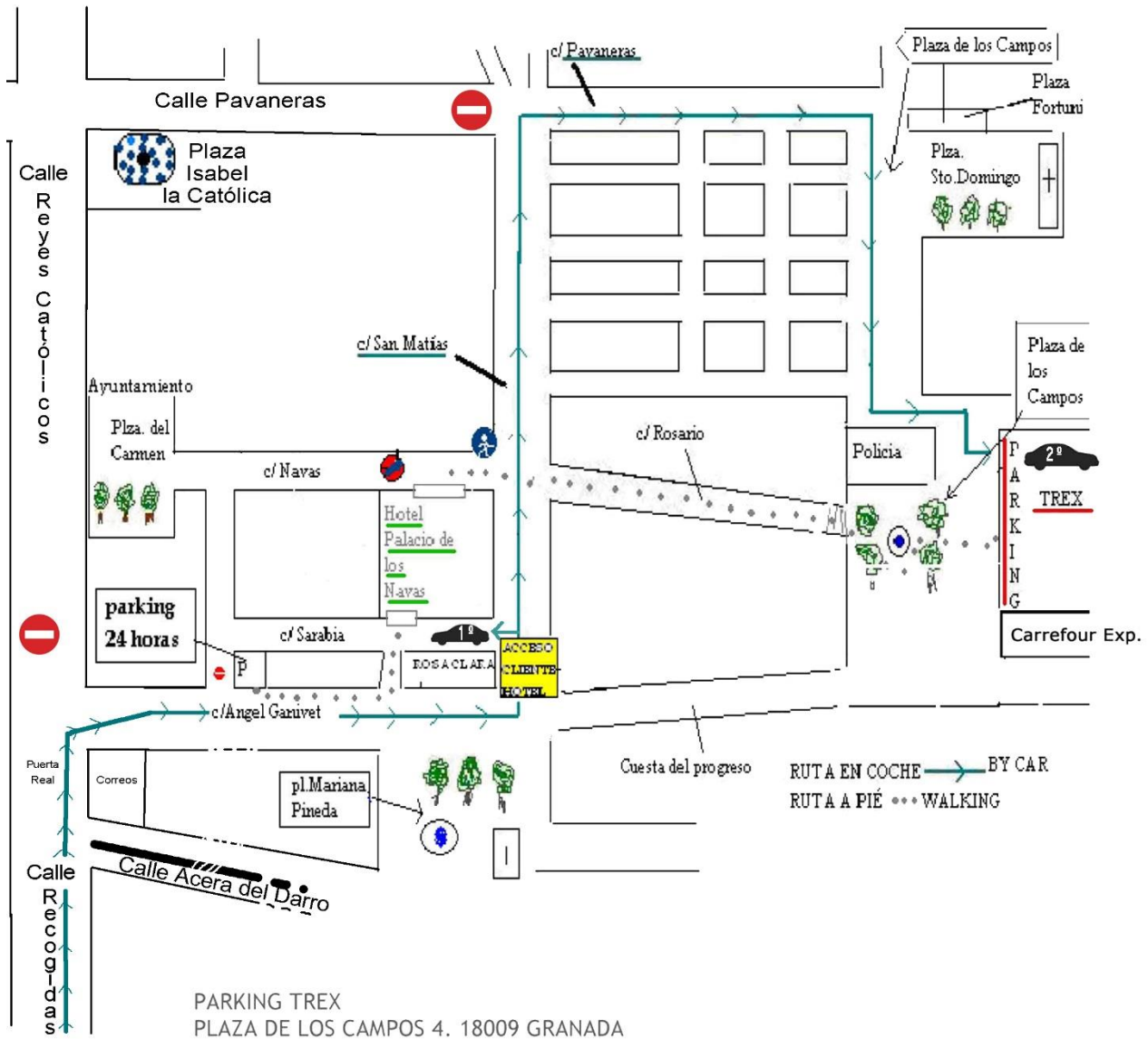
Si, por el contrario, quiere **llegar primero al hotel para descargar su equipaje y después conducir al parking** siga estas indicaciones y no utilice el GPS/ Google Maps ni ningún otro sistema de navegación.

- Tome la salida nº13 RECOGIDAS CENTRO (antigua salida 129)
- Continue dirección Centro Ciudad-Puerta Real, al entrar en calle Recogidas verá un cartel amarillo con la señal de prohibido que indica *“Excepto residentes y hoteles”* Usted, como cliente de nuestro hotel, esta autorizado a circular.
- Continue hasta Puerta de Real, una vez en puerta real deje a su izquierda un “Burger King” y tome la segunda calle a mano derecha: Calle Ángel Ganivet, la reconocerá por sus soportales, continue hasta el final, entre en plaza Mariana Pineda y
- Gire en calle San Matías, una vez en San Matías entre en la primera calle estrecha a la izquierda: Calle Sarabia, aquí tenemos una puerta para carga y descarga de equipajes, con parada autorizada de vehículos.



PALACIO DE LOS NAVAS
S.XVI

Nuestros clientes pueden circular por calle Recogidas y calle San Matías, debe darnos su matrícula a la llegada al hotel para que autoricemos el vehículo, no nos la de antes. NO tienen derecho de paso por calle Reyes Católicos, calle Gran Vía de Colón u otras calles de acceso restringido.



Cualquier duda estamos a su disposición

Palacio de los Navas * * *C/ Navas N°1 C.P: 18009 GRANADA TEL 0034 958 215 760

www.hotelpalaciodelosnavas.com